



CIT 650

多通道过程显示显示器
带数据记录器
带节点

功能

- ▶ 采样率从 1 秒到 1 小时可选
- ▶ 通过数字信号启动测量值记录功能
- ▶ 通过USB 或RS-485 接口传输数据和配置信息
- ▶ 可通过参数设定控制信号溢出报警
- ▶ 显示器对比度和亮度可调
- ▶ 可通过专用软件进行显示参数设定和数据记录

产品特点

- ▶ 1, 4 或 8 个模拟输入端口
- ▶ 输入信号 0/4 ... 20 mA + 0/1/2 ... 5/10 V
- ▶ 2 个节点
- ▶ LCD 条形图显示
- ▶ 变送器供电 24 V_{DC}
- ▶ RS-485 (Modbus RTU)
- ▶ USB 前置 / 后置端口
- ▶ 前面板外壳 96 x 96 mm

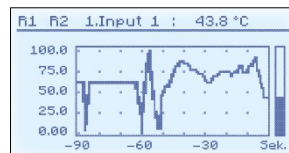
可选型号

- ▶ 输入信号 Pt100/500/1000
- ▶ 输入信号 热电偶
- ▶ 壁挂式壳体 166 x 161 mm

显示模块

R1	R2	12:02:28	MI.21.02.2018
1.	Input 1	40.5	°C
2.	Input 2	7.417	mA
3.	Input 3	<<10000	mV
4.	Input 4	30.6	l/min
5.	Input 5	105	°F
6.	Input 6	30.0	%
7.	Input 7	1.00	bar
8.	Input 8	10.2	mWs

- ▶ 可同时显示最多 8 通道标定测量值及计量单位或标准测量值和条形图



- ▶ 带刻度值的单通道显示比例值、条形图



- ▶ 单通道显示比例值、标准值、条形图



Modbus

CIT 650

多通道 LCD 流程显示器

技术参数

电源		
供电电压 / 功率损耗	85 ... 260 V _{AC} / V _{DC} / 最大 12 W	
变频器供电 ¹	24 V _{DC} + 5%, - 10%, 最大 200 mA	
¹ 变频器供电 24V _{DC} 仅适用于电流/电压输入		
信号输入		
端口数量	1, 4 或 8 个输入端口	
输入信号	0/4 ... 20 mA, 0/1 ... 5 V, 0/2 ... 10 V, 公共地 Pt100 / Pt500 / Pt1000, 2-/3-线制 热电偶 Typ K, S, J, T, N, R, B, E, 0 ... 60/75/100/150 mV	
精度(25 °C)	± 0,1 % FSO, ± 0,2% FSO (TC N), ± 0,5 % FSO (TC S, T, R, B), 稳定性: 50 ppm/°C	
数字输入	1 位输入 24 V _{DC} (电气隔离)	
节点		
面板式外壳	2 el. relays, 最大 35 V _{DC} / 24 V _{AC} , 最大 200 mA	
壁挂式外壳	2 SPST-relays, 最大 30 V _{DC} / 250 V _{AC} , 最大 1 A (cos φ 1)	
显示		
显示	LCD, 黑 / 白, 128 x 64 points, 背光显示	
显示范围	0/4 ... 20 mA, 0/1 ... 5 V, 0/2 ... 10 V: - 9999 ... 9999 + 小数点 Pt100 / Pt500 / Pt1000: -100, 0 ... 600,0°C 热电偶: -200 ... 1370 °C(K), -50 ... 1768 °C(S, R), -210 ... 1200 °C(J), -200 ... 400 °C(T), -200 ... 1300 °C(N), 250 ... 1820 °C(B), -200 ... 1000 °C(E)	
通讯 / 数据记录器		
通讯接口 ²	RS-485 (Modbus RTU), 8N1, 1200 – 115200 bit/s, USB PC (Mini-B), USB Host (A) front-/rear	
内部存储器	8 MB, 最大 3 百万次测量 (可使用 U 盘进行扩展)	
² 接口 USB PC 和 USB 主机后部仅带前面板外壳。		
防护等级		
前面板壳体	IP 65 (前面), IP20 (外壳和连接器) IP 65 (带有附加的面板切口密封框架的前侧), IP 20 (外壳和连接器) IP 40 (前面, USB), IP20 (外壳和连接器)	
壁挂式外壳	IP 65	
工作温度		
标准 / 可选	环境 : 0 ... 50 °C, 保存 : -10 ... 70 °C / 环境 : -20 ... 50 °C, 保存 : -20 ... 70 °C	
电气保护		
电气安全规范 / EMC / CE	EN 61010-1 / EN 61326-1 / 2014/30/EU	
壳体		
壳体类型 / 尺寸	前面板安装 / 96 x 96 x 110 mm	壁挂式外壳 / 166 x 161 x 103 mm
材料	NORYL-GFN2S E1	ABS, PC
重量	约 600 g	ca. 600 g
外形尺寸 (单位mm)		
<p>Side view</p> <p>Case dimensions</p> <p>壁挂式外壳</p>		

软件	
<p>LoggySoft 软件 LoggySoft 是一款能够显示（图表）、存储、评估、导出 CIT650 中存储数据的程序。数据可通过 U 盘或 RS-485 接口导入。数据以 TXT 文本格式输出。 该软件包含在供货范围内。</p>	
<p>S-Toolkit 软件 S-Toolkit 是设置 CIT650 配置的程序。数据可通过 U 盘或 RS-485 接口导入。 该软件包含在供货范围内。</p>	
附件	
<p>可锁透明门 IP 54 前面板外壳 96 x 96 mm 防止显示器损坏，增加了通道保护 物料代码 Z900002</p>	
<p>轨道适配器的前面板 96 mm 使安装在轨道 TS35。 物料代码 Z900030</p>	
<p>迷你 U 盘 8 GB 可以将记录的数据和配置传输到 PC 上(即使安装了前门)。 物料代码 Z900024</p>	

CIT 650 面板外壳 选型表

CIT 650 - - - -

输入数量										
	1	1								
	4	4								
	8	8								
输入类型										
	0/4 ... 20 mA, 0/1 ... 5 V, 0/2 ... 10 V								8	-,-
	Pt100, Pt500, Pt1000, 热电偶								T	-,-
输出数量										
	2								2	-,-
输出类型										
	El. 继电器 200mA								8	
USB 接口										
	前置 USB 端口								5 1	-,-
	后置 USB 端口								5 2	-,-
电源										
	16...35 VAC / 19...50 VDC								3	-,-
	85...260 VAC / VDC								4	-,-
特殊型号										
	标准								0 0 0	-,-
	密封框架 IP65 ¹								0 1 0	
	工作温度 -20°C...50°C								0 8 0	
	密封框架 IP65 + -20...50°C ¹								0 P 0	
	用户需求								9 9 9	请咨询

¹ 仅适用于 USB 端口

CIT 650 壁挂式外壳 选型表

CIT 650 - - - -

输入数量										
	1	1								
	4	4								
	8	8								
输入类型										
	0/4 ... 20 mA								1	-,-
	0/1 ... 5 V, 0/2 ... 10 V								2	-,-
	Pt100, Pt500, Pt1000								3	-,-
	热电偶								A	-,-
输出数量										
	2								2	-,-
输出类型										
	SPST 继电器 1A								1	-,-
USB 端口										
	前置 USB 端口								5 1	-,-
电源										
	16...35 VAC / 19...50 VDC								3	-,-
	85...260 VAC / VDC								4	-,-
特殊型号										
	壁挂式外壳 IP65								5 0 0	
	壁挂式外壳 IP65 + -20...50°C								5 8 0	
	用户需求								9 9 9	请咨询

附件

可锁透明门 96 x 96 mm	Z900002
有轨适配器 96 mm	Z900030
USB迷你U盘 8GB	Z900024